

# Typische Erscheinungsbilder wichtiger Nützlingsgruppen

In der folgenden Übersicht sind die typischen Erscheinungsbilder der wichtigsten im Heft erwähnten Nützlingsgruppen dargestellt. Sie helfen dabei, den gesuchten Nützling schneller zu finden. In den Fällen, in denen die Jugendstadien äußerlich stark

von den adulten Tieren abweichen, wurden nach Möglichkeit mehrere Entwicklungsstadien dargestellt. Unterhalb des Bildes ist das Kapitel angegeben, in dem die Nützlingsgruppe beschrieben wird.



Foto: Klaus Schrameyer

Insektenpathogene Pilze  
Kapitel 3



Foto: Ralf Udo Ehlers

Fadenwürmer  
Kapitel 4



Foto: Klaus Schrameyer

Ringelwürmer  
Kapitel 5



Foto: Klaus Schrameyer

Spinnen  
Kapitel 6



Foto: Klaus Schrameyer

Weberknechte  
Kapitel 7



Foto: Klaus Schrameyer

Milben  
Kapitel 8



Foto: Frithjof Kohl

Hundertfüßer  
Kapitel 9

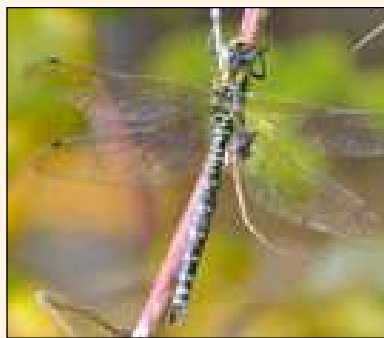


Foto: Bernd Kunz

Libellen Imago  
Kapitel 10.1

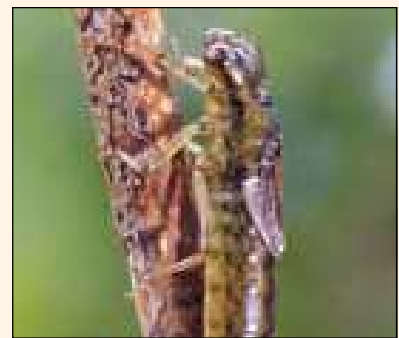


Foto: Peter Meyer, aid

Libellen Larve  
Kapitel 10.1

# Typische Erscheinungsbilder wichtiger Nützlingsgruppen



Foto: Fritthjof Kohl

Ohrwürmer  
Kapitel 10.2



Foto: Martin Hommes

Heuschrecken  
Kapitel 10.3



Foto: Fritthjof Kohl

Flechtlinge Imago  
Kapitel 10.4



Foto: Klaus Schrammeyer

Flechtlinge Nymphe  
Kapitel 10.4



Foto: Klaus Schrammeyer

Wanzen  
Kapitel 10.5



Foto: Klaus Schrammeyer

Kamelhalsfliegen Imago  
Kapitel 10.6



Foto: Klaus Schrammeyer

Kamelhalsfliegen Larve  
Kapitel 10.6



Foto: Klaus Schrammeyer

Netzflügler Imago  
Kapitel 10.7



Foto: Klaus Schrammeyer

Netzflügler Larve  
Kapitel 10.7



Foto: Klaus Schrammeyer

Laufkäfer Imago  
Kapitel 10.8.1



Foto: Julius Kühn-Institut

Laufkäfer Larve  
Kapitel 10.8.1



Foto: Fritthjof Kohl

Kurzflügler  
Kapitel 10.8.3

# Typische Erscheinungsbilder wichtiger Nützlingsgruppen



Foto: Klaus Schrammeyer

Weichkäfer Imago  
Kapitel 10.8.5



Foto: Christoph Allgaier

Weichkäfer Larve  
Kapitel 10.8.5



Foto: LTZ Augustenberg

Bienen  
Kapitel 10.9.1



Foto: Peter Meyer, aid

Ameisen  
Kapitel 10.9.2



Foto: Klaus Schrammeyer

Wespen  
Kapitel 10.9.3



Foto: Klaus Schrammeyer

Erzwespen  
Kapitel 10.10



Foto: Klaus Schrammeyer

Brackwespen Imago  
Kapitel 10.11.1



Foto: Klaus Schrammeyer

Brackwespen Larve  
Kapitel 10.11.1

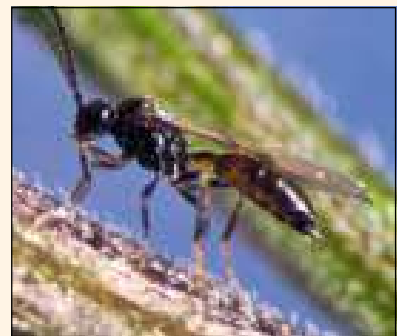


Foto: Klaus Schrammeyer

Blattlausschlupfwespen  
Kapitel 10.11.2



Foto: Frithjof Kohl

Echte Schlupfwespen  
Kapitel 10.11.3



Foto: Klaus Schrammeyer

Räuberische Gallmücken Imago  
Kapitel 10.12.1

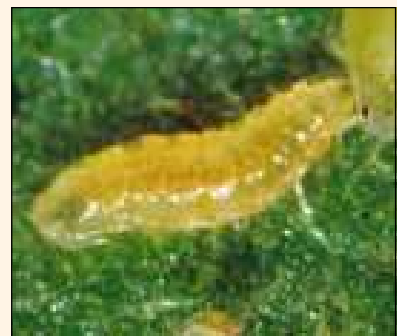


Foto: Martin Hommes

Räuberische Gallmücken Larven  
Kapitel 10.12.1

# Typische Erscheinungsbilder wichtiger Nützlingsgruppen



Foto: Fritjof Kohl

Schnepfenfliegen  
Kapitel 10.12.2



Foto: Klaus Schrammeyer

Schwebfliegen Imago  
Kapitel 10.12.3



Foto: Martin Hommes

Schwebfliegen Ei  
Kapitel 10.12.3



Foto: Klaus Schrammeyer

Schwebfliegen Larve  
Kapitel 10.12.3

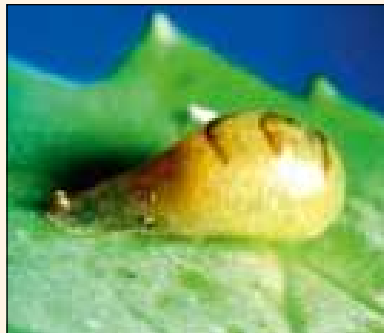


Foto: Klaus Schrammeyer

Schwebfliegen Puppe  
Kapitel 10.12.3



Foto: Fritjof Kohl

Raubfliegen  
Kapitel 10.12.4

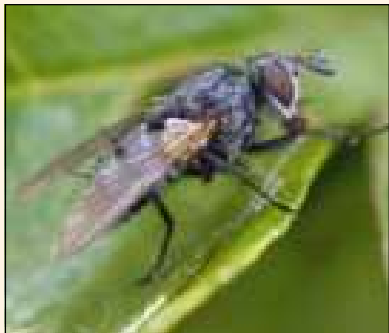


Foto: James Lindsey

Raupefliegen  
Kapitel 10.12.5



Foto: Martin Hommes

Molche  
Kapitel 11.1



Foto: Martin Hommes

Kröten  
Kapitel 11.2



Foto: Klaus Schrammeyer

Eidechsen  
Kapitel 12.1



Foto: Peter Meyer, aid

Vögel  
Kapitel 13

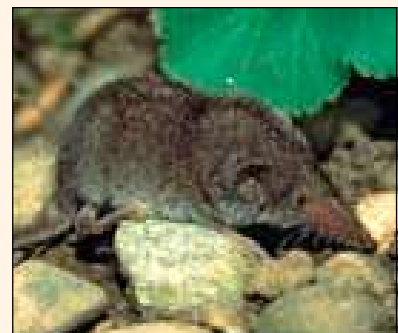


Foto: Rometsch (LIZ Augustenberg)

Säugetiere  
Kapitel 14